

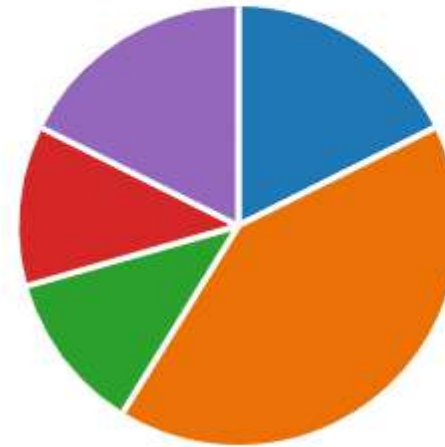
**Robotic Accounting**  
**RPA**

# VRAGENLIJST

## 3. In hoeverre ben je al bezig met Robotic Process Automation

[Meer details](#)

- Wij zijn er niet mee bezig
- Wij oriënteren ons op het onder...
- Wij zijn een pilot gestart
- Wij hebben tussen 1 en 3 projec...
- Wij hebben al meer dan 3 proje...

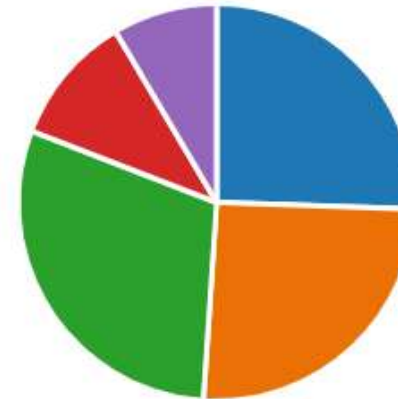


**72% is nog niet of met een pilot gestart**

5. Wat is voor jou een reden om interesse te hebben in RPA?  
(meerdere antwoorden mogelijk)

[Meer details](#)

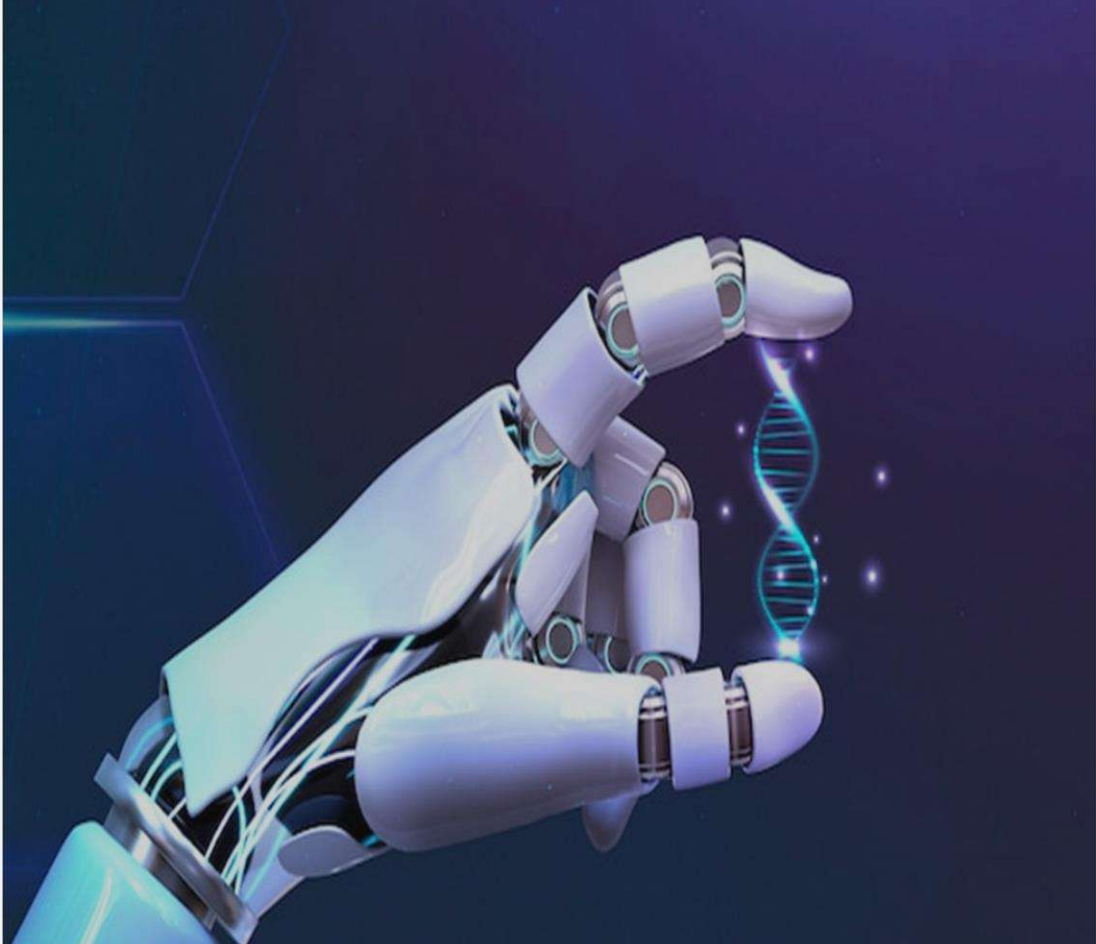
- Het realiseren van kostenbespar...
- Het verminderen van fouten in ...
- Het verminderen van de werkdr...
- Medewerkerstevredenheid
- Andere



**Kostenbesparingen, minder fouten en het verminderen van de werkdruk zijn veruit de populairste redenen om interesse te hebben**

# SPECIFIEKE VRAGEN

- Ik zou graag een indruk willen krijgen wat het inhoudt en wat het ons als kantoor kan bieden
- Vooral de toegevoegde waarde en eventueel werkende robots op gebied van Finance
- Praktijkvoorbeelden van financiële processen die gerobotiseerd worden
- hand on voorbeeld voor een onderdeel van het purchase 2 pay proces voor mkb
- Wanneer RPA wel/niet toepassen?
- Is RPA inzetbaar in de financiële dienstverlening?
- RPA in combinatie met financiële administratie



- Waarom RPA?
- Wat is RPA?
- Hoe RPA?
- *RPA & AI in de praktijk*

# AGENDA

RPA Introductie

**FLOW**  
robotics





**Waarom RPA?**

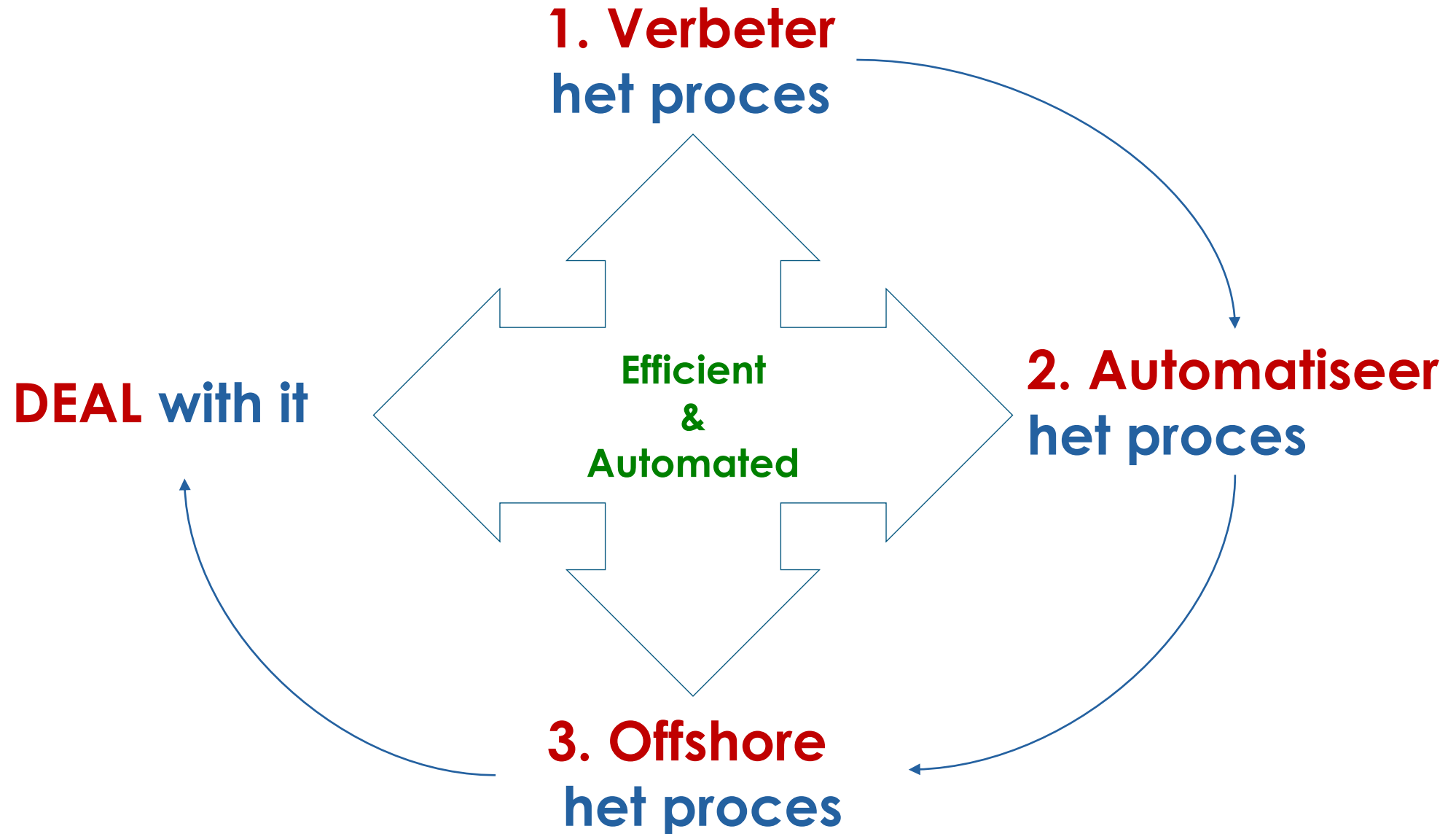
# MOST VALUABLE ASSETS



**HANDMATIGE INEFFICIËNTE  
PROCESSEN OEFENEN DRUK UIT OP MVA'S**

OPTIMALISEREN - DIGITALISEREN - AUTOMATISEREN

# HUIDIGE TOOLS...ZONDER RPA





# PROBLEEM

VERBETER HET  
PROCES

AUTOMATISEER  
HET PROCES

OFFSHORE HET  
PROCES

DEAL WITH IT

VEEL DATA/PROCESINZICHTEN  
NODIG

KAN NIET...OF NIET BINNEN  
GEWENSTE TIMING/BUDGET

LEARNING CURVE

MENS WORDT ROBOT

VERDERE DRUK OP IT

KOSTBAAR

LAGE KWALITEIT VAN WERK

KUNNEN MIJN MENSEN DIT WEL?

CLOUD ≠ MAATWERK

INNOVATIE BLIJFT ACHTER

NIET SCHAALBAAR

HANDMATIGHEDEN BLIJVEN

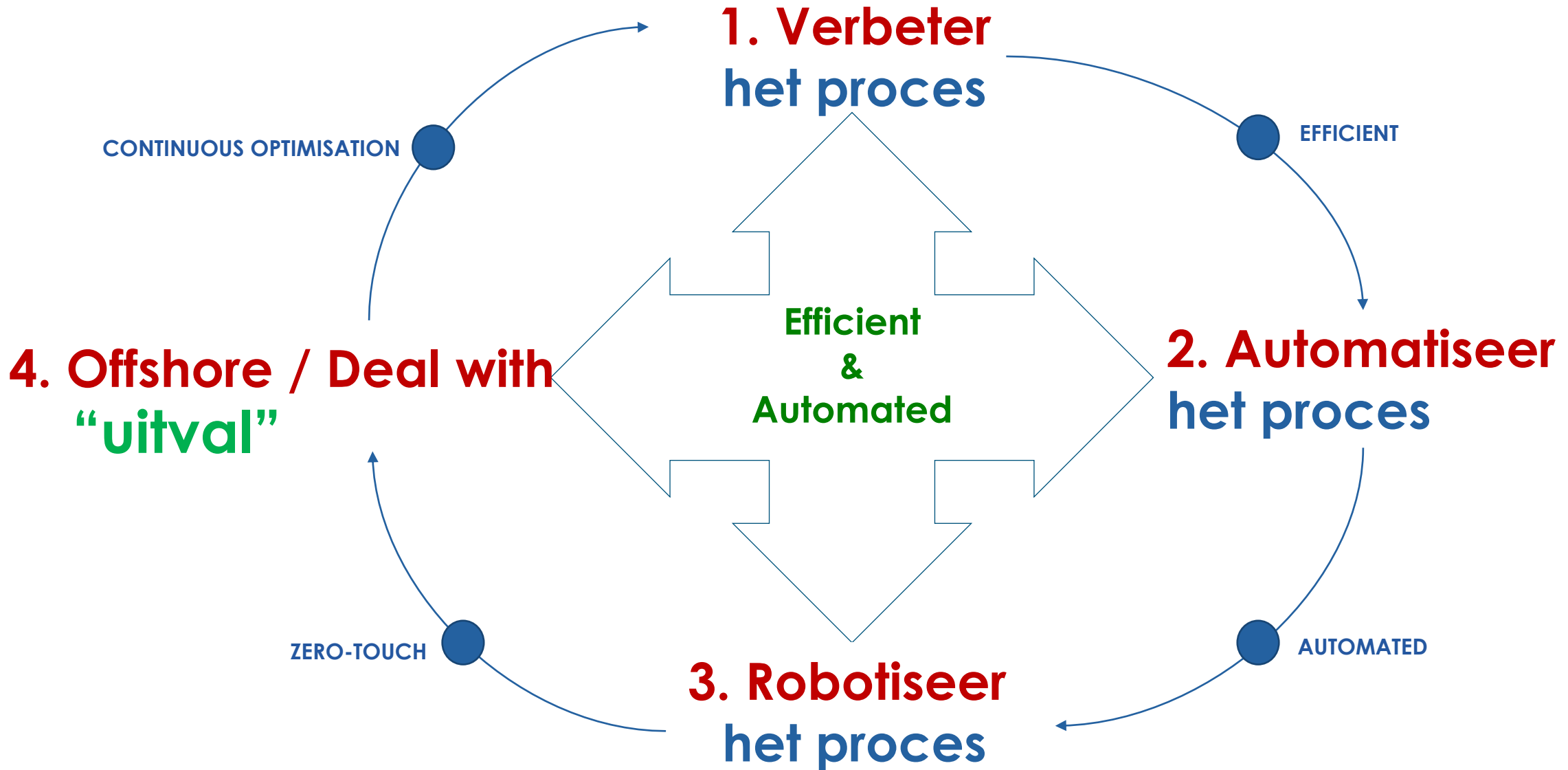
EFFICIENT, MAAR NOG  
WEL HANDMATIG.

NIET END-TO-END  
AUTOMATED

BLACKBOX

ALLES BLIJFT ZOALS HET WAS

# RPA IN HET ARSENAAL



# RPA VERSTERKT HUIDIG ARSENAAL

VERBETER HET  
PROCES

RPA LEVERT PROCESDATA

EFFICIENT, MAAR NOG  
WEL HANDMATIG.

AUTOMATISEER  
HET PROCES

RPA VERLICHT DE DRUK OP IT

RPA LOOPT DE GATEN DICHT

NIET END-TO-END  
AUTOMATED

ROBOTISEER  
HET PROCES

SYSTEEM AGNOSTISCH

KORTE DOORLOOPTIJDEN  
LAGE KOSTEN

ORGANISATIE IN BEWEGING

ZERO-TOUCH  
PROCESSES

DEAL WITH IT  
-----  
OFFSHORE HET PROCES

RPA VERHOOGT KWALITEIT VAN WERK

RPA IS SCHAALBAAR  
-----

RPA VEREENVOUDIGT OFFSHORE TAAK

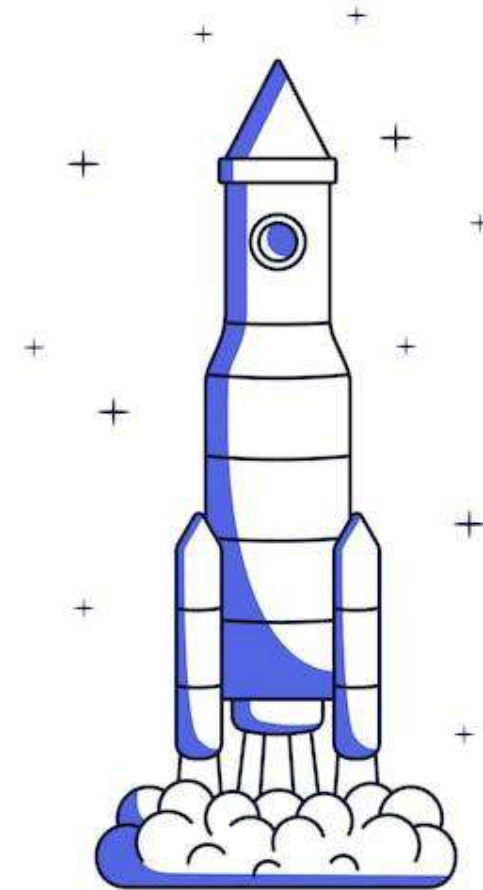
RPA VERLAAGT OFFSHORE KOSTEN

MENS  
PAKT "UITVAL" OP

RPA....

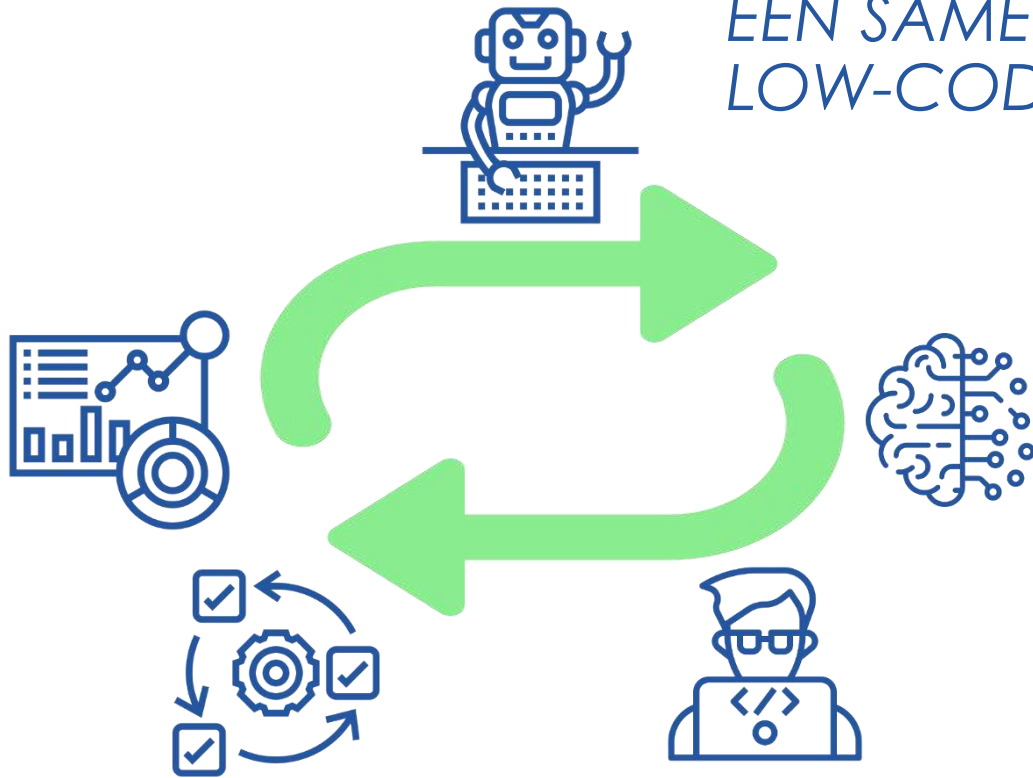
BRENGT DE ORGANISATIE IN BEWEGING

VERSNELT INNOVATIE EN DIGITALISERING



# RPA & INTELLIGENT AUTOMATION

*“IN HET SPEELVELD VAN MENSEN, PROCESSEN, SYSTEMEN EN DATA IS INTELLIGENT AUTOMATION EEN SAMENSPEL VAN O.A RPA, AI, ML, IDP, BI, LOW-CODE APP DEVELOPMENT”*



*“Met minder mensen meer weten en meer kunnen doen”*





• **Wat is RPA?**

# ROBOTIC PROCESS AUTOMATION

## WAT

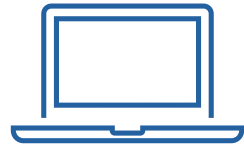
Het automatiseren van taken en processen om het rendement van de organisatie te verhogen.

## WAAROM

Routinematige handelingen worden automatisch en sneller uitgevoerd, waardoor er meer tijd vrij komt voor belangrijkere zaken.

We hebben het "gewoon" over proces automatisering, alleen de "hoe" is veranderd...en daar zit ook de toegevoegde waarde

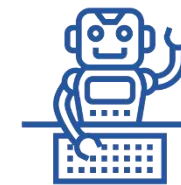
## HOE



### Traditional Automation



- Aanpassingen in of tussen applicaties (dev/API)
- 3rd party automation tools



### Robotic Process Automation

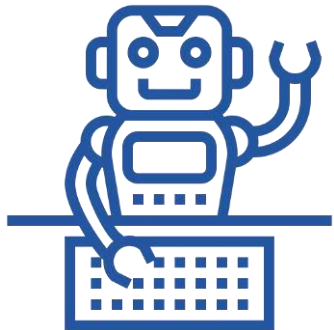


- Geen aanpassingen in systemen of infrastructuur
- Werkt als de mens

# MAAR...WAT IS RPA?

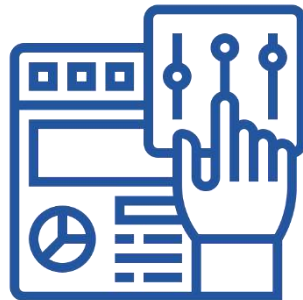
Het automatiseren van repetitieve taken en processen door middel van software robots.

Software Robots die via de **gebruikersinterface** op **dezelfde manier** werken als mensen, **maar beter...**



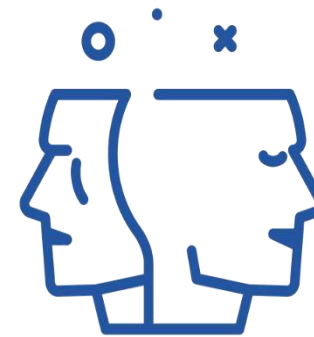
## Software Robots

Virtuele werknemers die informatie collecteren, bewerken, versturen en invoeren.



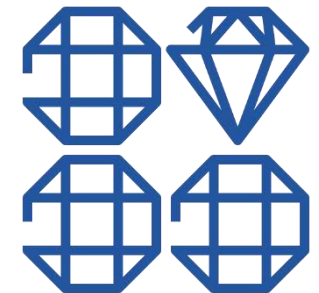
## User Interface

Via de UI van websites, mailboxen, spreadsheets, portals systemen en databases



## Like human

Automatisering door het nabootsen van de menselijke clicks en handelingen



## Unlike human

Sneller, goedkoper, foutloos, 24-7, inzichtelijker en zonder emotie

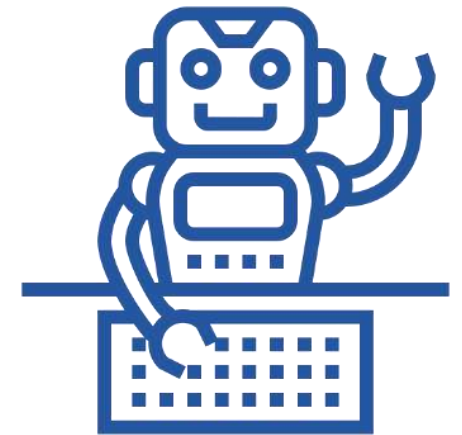
...waardoor er voor de mens **tijd vrij komt** om **complexere, waardevollere taken** uit te voeren.

# VOORDELEN VAN RPA



## Robotic Process Automation of RPA is

- Software die andere software bedient,
- en gestructureerde activiteiten aankan,
- zolang die gebaseerd zijn op als-dan regels.





# ROBOT IN ACTIE

---

Een simpel robotprocesje:

1. Lees e-mails en bewaar de attachments.
2. Zet informatie uit de attachments in Excel.
3. Open het facturatiesysteem.
4. Maak van de regels in Excel facturen.

robot will start process in

# crediteurenmailboxbot

zet facturen klaar voor inscannen

# PURCHASE TO PAY

Mens

Samenwerking  
Mens&bot

Robot

## Manage P2P

Strategie & beleid

Vendor Management

Leverancier masterdata

Performance meten

## Procurement

Aanvragen maken

Aanvragen goedkeuren

Orders Aanmaken

Orders goedkeuren

Orders versturen

Bevestiging verwerken

## Goederen- ontvangst

Goederen-  
ontvangst

Verwerken  
ontvangst

Verwerken  
afwijkingen

Beheersen  
voorraden

## Facturatie

Facturen  
ontvangen en  
inboeken

Electronische  
facturatie  
beheersen

Beoordelen  
facturen

Verwerken  
afwijkingen

Voortgang  
goedkeuring  
meten

## Betalen

Betalingen  
beoordelen

Verwerken  
afwijkingen

Betalingsrun  
uitvoeren

Betalingen  
aansluiten

## Rapporteren

Rapportage  
beleid  
vaststellen

Standaard  
rapportages  
maken

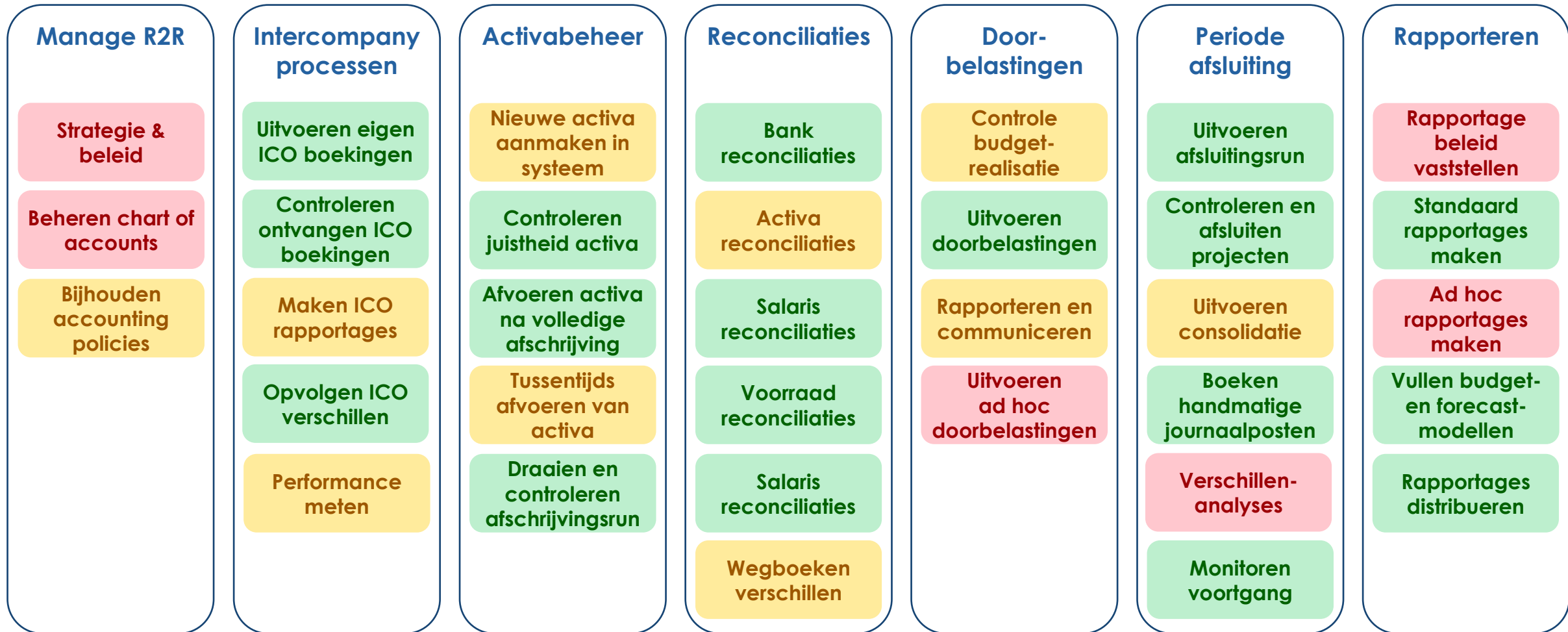
Ad hoc  
rapportages  
maken

Rapportages  
distribueren

# ORDER TO CASH



# RECORD TO REPORT





# HIRE TO RETIRE

Mens

Samenwerking  
Mens&bot

Robot

## HR strategie & proces

HR strategie & beleid

Resource  
behoefte  
vaststellen

Recrutering-  
plannen

Bijhouden  
plannen

## Recruter en & instroom

Uitzetten  
functieprofielen

Kandidaten  
verzamen en  
invoeren

CV's screenen

Screening  
kandidaten  
(VoG)

Aanbiedingen  
maken

Onboarden  
nieuwe  
medewerkers

## Trainen en ontwikkelen

Maken  
ontwikkelplan  
(nieuwelingen)

Trainings-  
materiaal  
verzamen

Beoordelingen

Verwerken  
trainings-  
resultaten

Rapporteren  
over resultaten

## Performance- management

Maken  
performance-  
plan

Controle  
compliance-  
aspecten

Beoordelings-  
gesprekken  
inplannen

Verwerken  
afwijkingen

Rapporteren  
over resultaten

## Compenseren

Benchmarks  
creeëren

Mutaties  
invoeren

Uren verwerken

Declaraties  
controleren

Betalingen  
uitvoeren

## HR servicedesk

(kleine) Vragen  
beantwoorden

Surveys  
uitvoeren

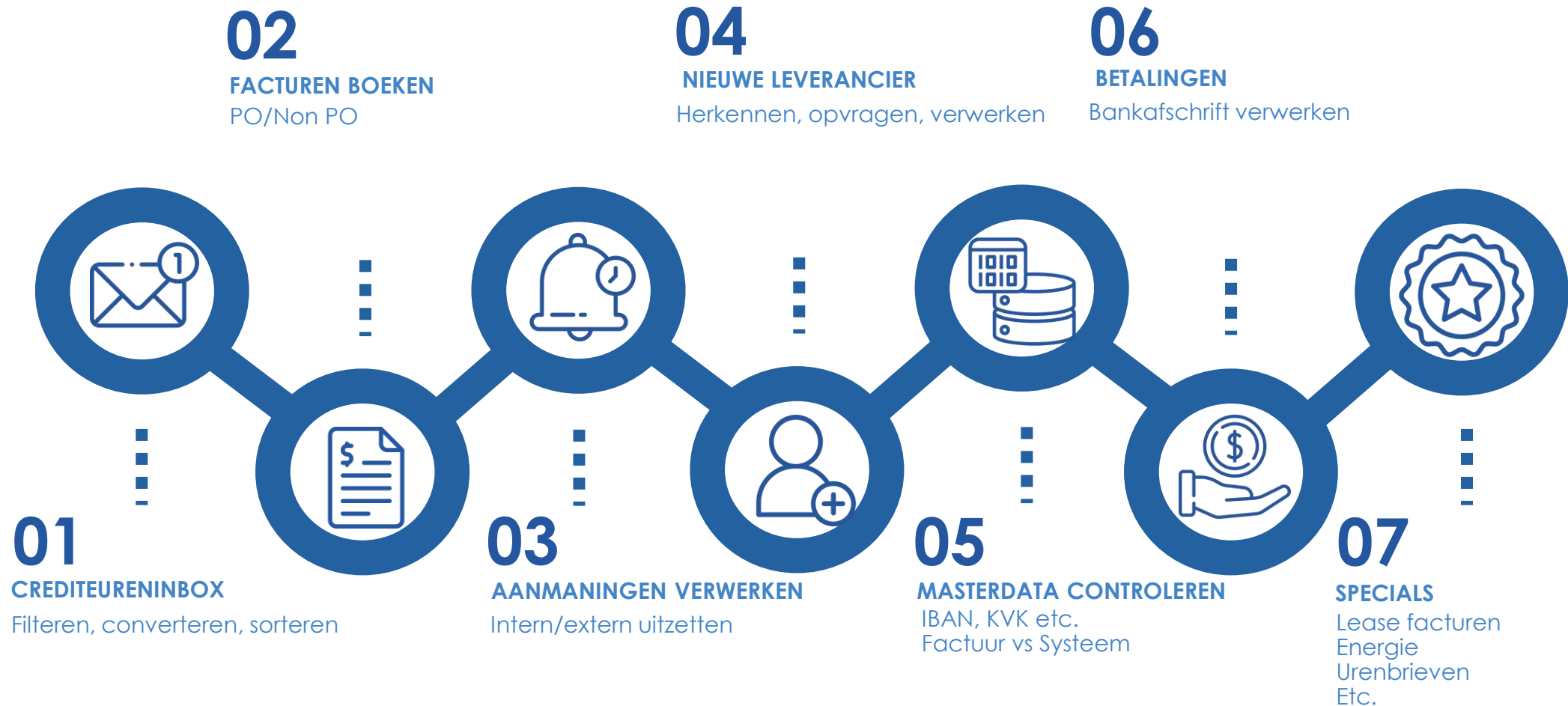
Verzoeken  
verdelen

## Uitstroom

Herplaatsen

Uitschrijven

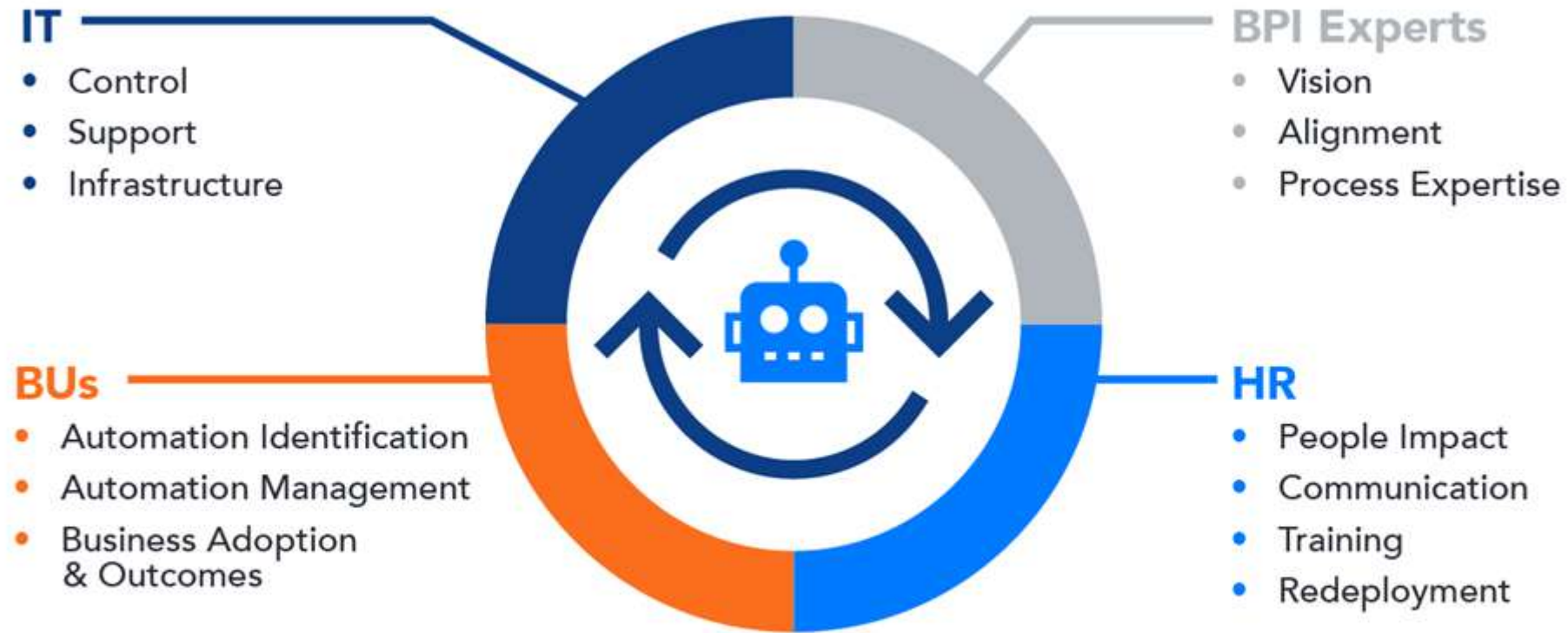
# START BIJ HET BEGIN – VOORBEELD CREDITEUREN



The background is a dark blue gradient with a complex pattern of glowing, concentric, and slightly wavy lines that create a sense of depth and movement. A large, bright blue circle is centered in the image, with a glowing ring of light around its perimeter. The text "Hoe RPA?" is positioned in the center of this circle.

**Hoe RPA?**

# VAN SHOWCASE NAAR VERBETERMACHINE





# RPA STARTUP

Flow Robotics

## Hoe niet te starten met RPA...

### 1. Underthinking

*“Laten we gewoon een robot bouwen...”*

### 2. Overthinking

*“Eerst strategie, tactieken, beleid uitschrijven met IT en business stakeholders...”*



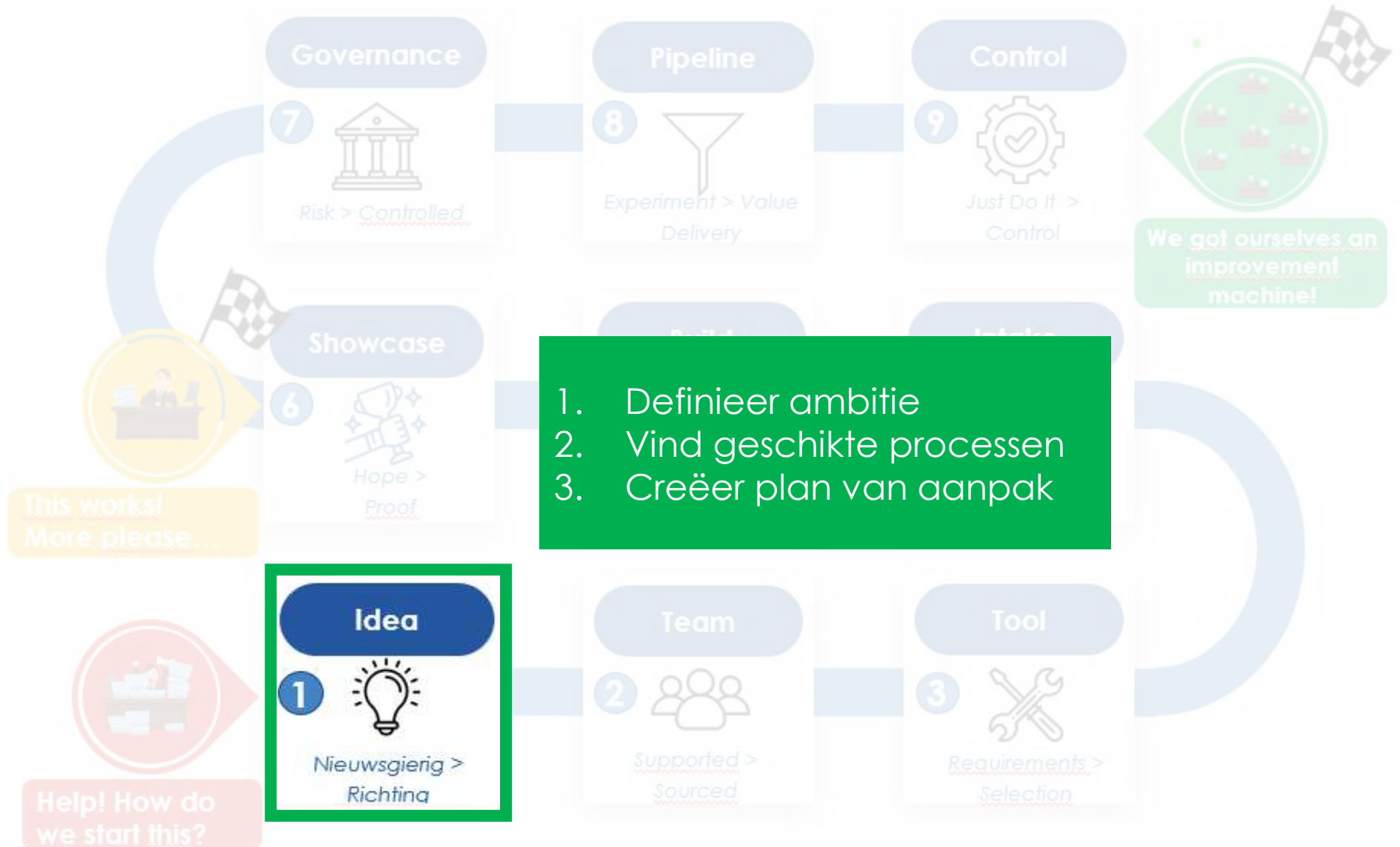
# ROBOTICS START-UP ROADMAP

Creëer je eerste RPA showcase en Scaleup plan in 60 dagen

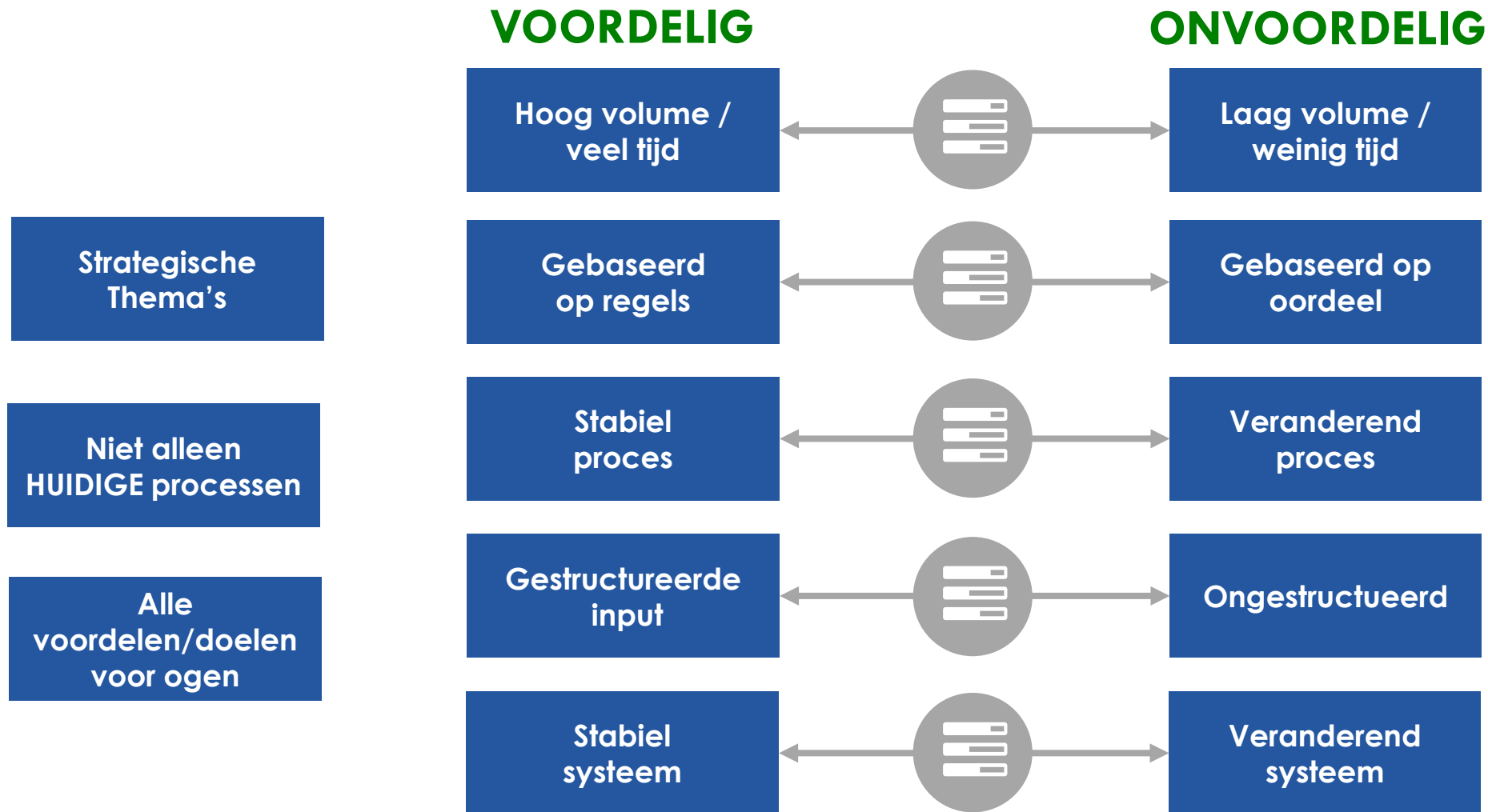
Scale

Show

Decide



# GESCHIKTE PROCESSEN

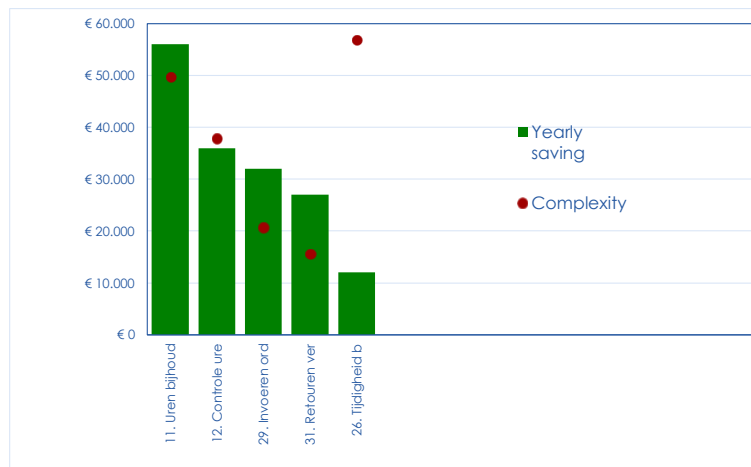




# VALUE DISCOVERY: BESLUITVORMING VEREENVOUDIGEN

**De Value Discovery geeft antwoord op de vragen:**  
 Wat is de potentiële waarde van RPA voor mijn organisatie?  
 Waar liggen de (grootste) kansen?  
 Welke processen zijn het geschiktst om mee te starten?

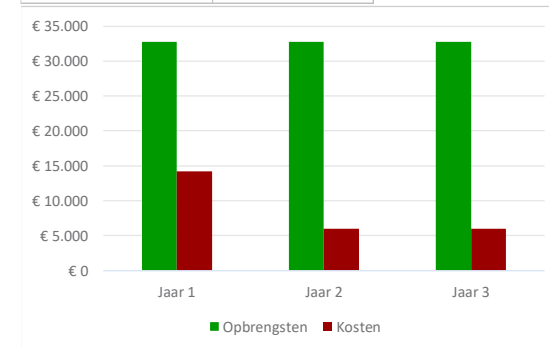
## Process Backlog



Prio	Proces	Yearly saving	Hours	Cost	Complexity	Quality
1	11. Uren bijhouden productieorder	€ 56.000	2.000	€ 15.000	89	22
2	12. Controle urenregistratie	€ 36.000	1.000	€ 12.000	70	35
3	29. Invoeren orders Export (ICA)	€ 32.000	1.000	€ 8.000	43	77
4	31. Retouren verwerken	€ 27.000	1.000	€ 15.000	35	100
5	26. Tijdigheid bijhouden van trailers	€ 12.000		€ 8.000	100	65
6						

## Business Case

	Tarief	Jaar 1	Jaar 2	Jaar 3
<b>Opbrengst</b>				
Uren		935	935	935
Besparing	€ 35	€ 32.725	€ 32.725	€ 32.725
<b>Enmalige kosten</b>				
Ontwikkelen		€ 10.015		
<b>Jaarlijkse kosten (indicatie, geen onderdeel van deze offerte)</b>				
Interne medewerkers	€ 35	€ 700	€ 700	€ 700
Beheer	€ 200	€ 1.200	€ 2.400	€ 2.400
Licenties		€ 2.304	€ 2.880	€ 2.880
<b>Totaal Jaarlijks</b>		<b>€ 4.204</b>	<b>€ 5.980</b>	<b>€ 5.980</b>
<b>Cash flow</b>				
Payback periode		5 maanden		
3-jaar netto opbrengst		€ 71.996		
ROI		267%		



# BOUW ROBUUSTE, INZICHTELIJKE ROBOTS

Robot: Enkele Onttrekkingen Datum: 8/27/2018 - 8/31/2018



Runs	Duration (hrs)
43	5

	Actual	Target	Delta
Hours Saved	44	14	30
Tasks	193	43	150
Errors	12	6	6



ID	Message	Severity	Category	Number
ERSW008	BOT threw an exception while Opening Matrix task	Error	Technical Matrix Error	28
VLSW034	Invalid Due Date	Error	Technical Cockpit Error	15
VLSW012	Invalid Withdrawal Type	Error	Matrix (input) data incorrect	12
VLSW023	Account does not exist on cockpit	Error	Technical Cockpit Error	7
ERSW014	BOT threw an exception while validating WAC task details	Error	Technical Matrix Error	6
ERSW019	BOT threw an exception while searching for account in cockpit	Error	Technical Matrix Error	2
FRSW017	BOT threw an exception while validating Navigating to Withdrawals Tab	Error	Technical Matrix Error	1

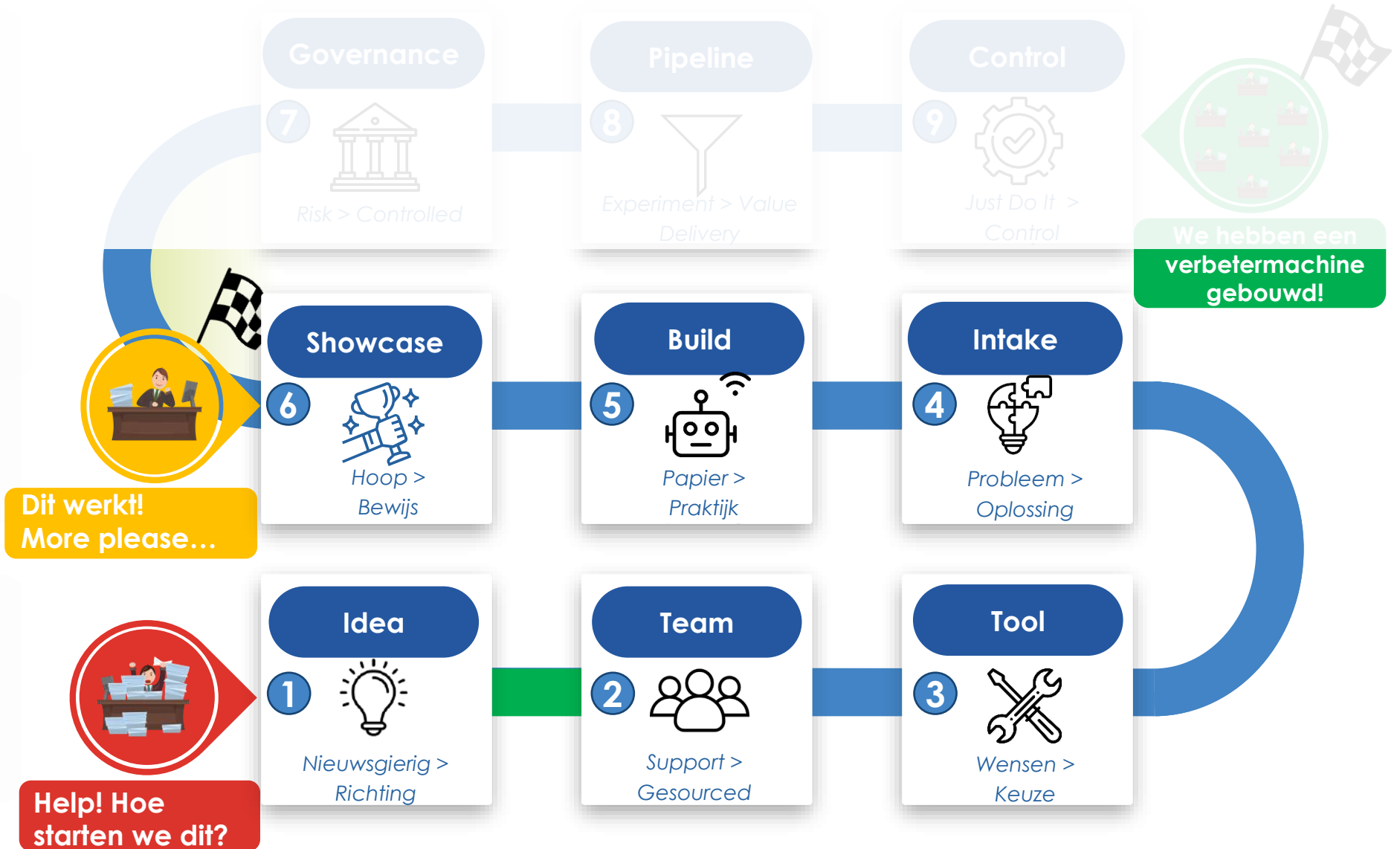
# ROBOTICS START-UP ROADMAP

Creëer je eerste RPA showcase en Scaleup plan in 60 dagen

Opschalen

Ontwerp

Besluit





# • RPA & AI

- Ongestructureerde processen

# Handmatig



Emails openen en lezen

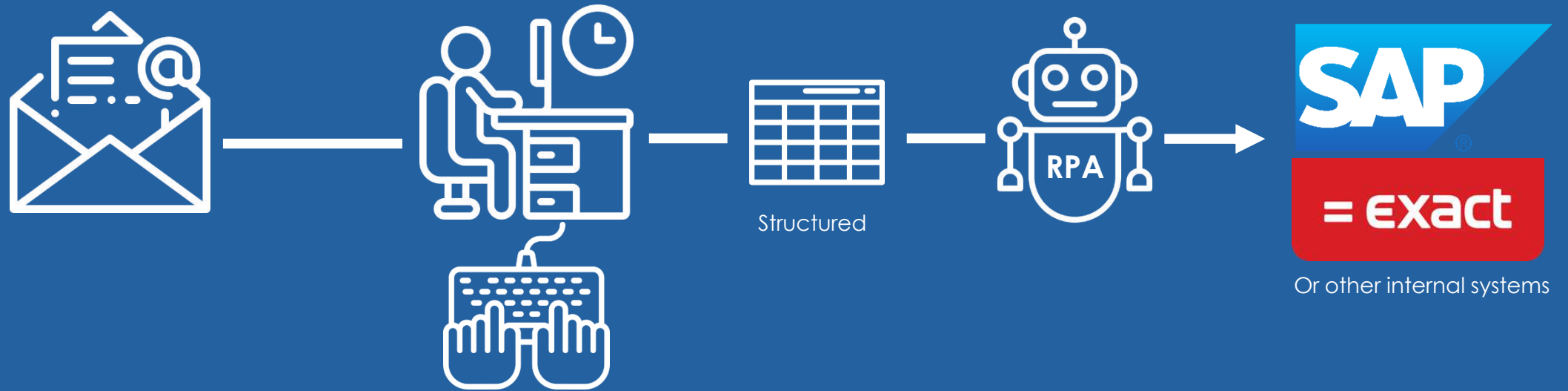


Informatie verzamelen & structureren



Informatie verwerken

# RPA



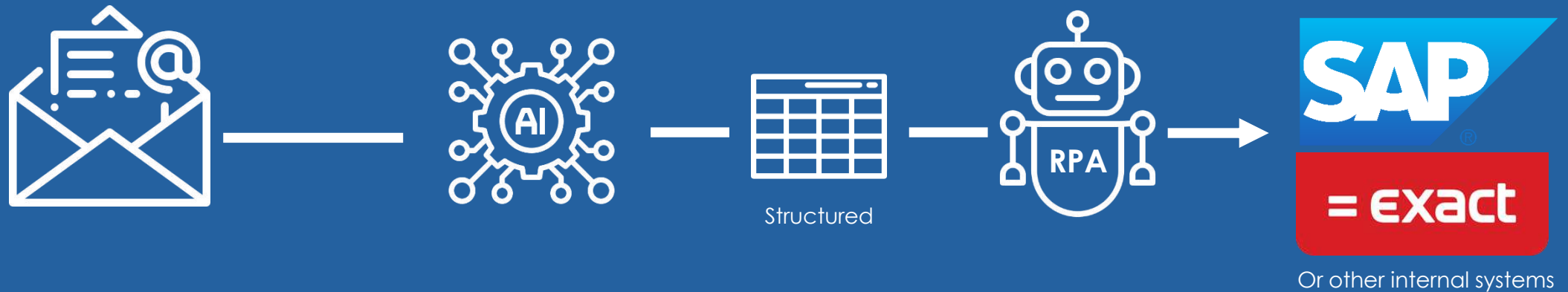
Emails openen en lezen



Informatie verzamelen & structureren



# AI & RPA

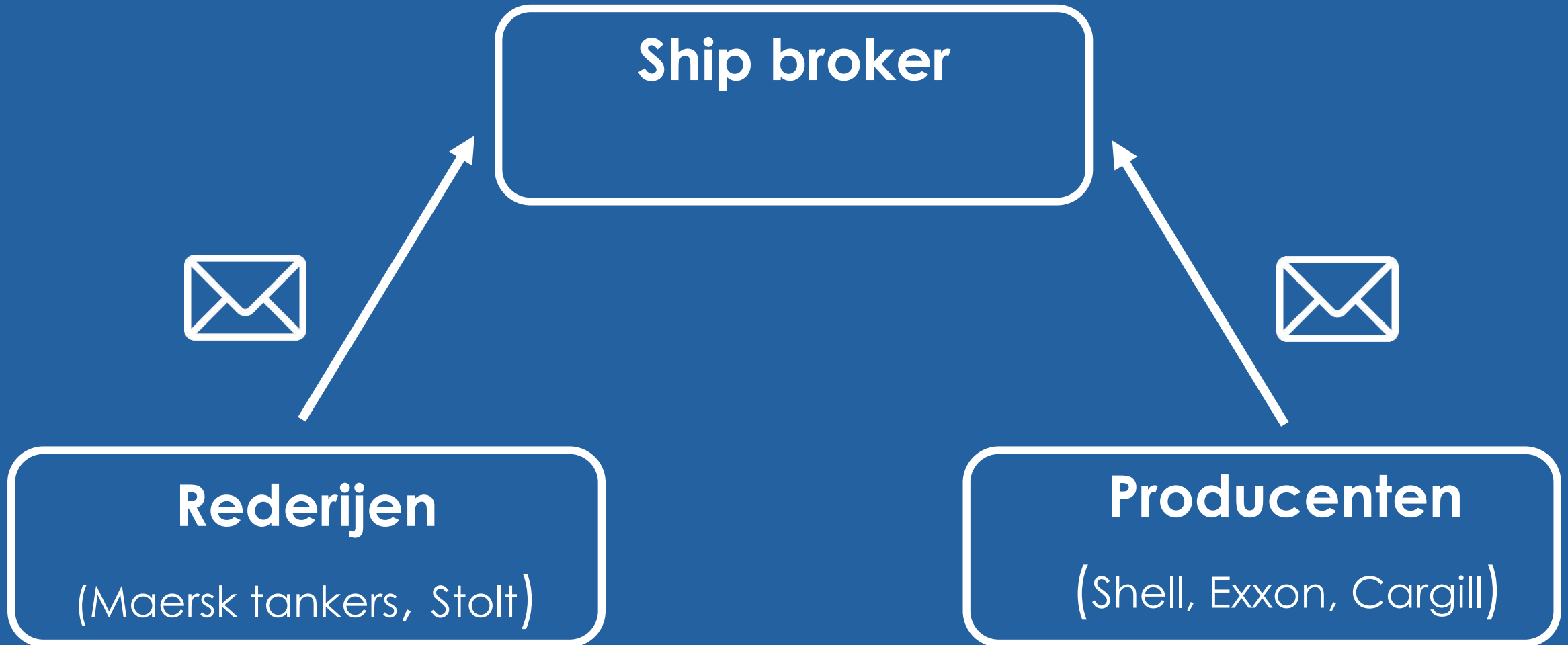


Algoritme trainen / controleren  
"Human in the Loop"



# Klant case: Ship Broker

# Wat doet een ship-broker?



# 400 emails per dag van rederijen Snelheid is cruciaal.

Ship broker



3 FTE's: input verzamelen, structureren, verwerken

**Rederijen**  
(Maersk tankers, Stolt)

**Producers**  
(Shell, Exxon, Cargill)

# Hoe zien deze emails eruit?

PT ENERGY S.A.  
PIRAEUS, GREECE  
TEL: + 30 210 5119048  
FAX: + 30 210 5221620  
E.MAIL: [TANKERS@PTENERGY.GR](mailto:TANKERS@PTENERGY.GR)

ROTTERDAM POSITION  
\*\*\*\*\*

M.T. AUTUMN 13,039.817 DWT/ 14,100 CBM / MARINELINE

ROTTERDAM  
P R O M P T

LOADREADY

L3C ATTACHED

B. RGDS,

CONSTANTINOS TAZIA  
PT ENERGY S.A.  
DID : + 30 452 222 5348  
MOB : + 30 677 006 4160  
ICE : C.TASIA

GOOD MORNING

HARREN TANKERS - 08 DECEMBER 2021

CLEAN POSITIONS

PATARA	ICE 1A	17.000 dwt / 19800 cbm	ARA	15 DEC	(Nap/Jet clean – Lakes fitted)
PATNOS	ICE 1A	16.700 dwt / 19050 cbm	DIS	22 DEC	
PATALYA	ICE 1A	16.700 dwt / 19050 cbm	EMPLOYED		
PATRONA I	ICE 1A	16.700 dwt / 19050 cbm	EMPLOYED		

# Hoe zien deze emails eruit?

PT ENERGY S.A.  
PIRAEUS, GREECE  
TEL: + 30 210 5119048  
FAX: + 30 210 5221620  
E.MAIL: [TANKERS@PTENERGY.GR](mailto:TANKERS@PTENERGY.GR)

ROTTERDAM POSITION  
\*\*\*\*\*

M.T. AUTUMN 13,039.817 DWT / 14,100 CBM / MARINELINE

ROTTERDAM  
P R O M P T

LOADREADY

L3C ATTACHED

B. RGDS,

CONSTANTINOS TAZIA  
PT ENERGY S.A.  
DID : + 30 452 222 5348  
MOB : + 30 677 006 4160  
ICE : C.TASIA

GOOD MORNING

HARREN TANKERS - 08 DECEMBER 2021

## CLEAN POSITIONS

PATARA	ICE 1A	17.000 dwt / 19800 cbm	ARA	15 DEC	(Nap/Jet clean – Lakes fitted)
PATNOS	ICE 1A	16.700 dwt / 19050 cbm	DIS	22 DEC	
PATALYA	ICE 1A	16.700 dwt / 19050 cbm	EMPLOYED		
PATRONA	ICE 1A	16.700 dwt / 19050 cbm	EMPLOYED		

**Label: Ship name**

# Hoe zien deze emails eruit?

PT ENERGY S.A.  
PIRAEUS, GREECE  
TEL: + 30 210 5119048  
FAX: + 30 210 5221620  
E.MAIL: [TANKERS@PTENERGY.GR](mailto:TANKERS@PTENERGY.GR)

ROTTERDAM POSITION  
=====

M.T. AUTUMN 13,039.817 DWT / 14,100 CBM / MARINELINE

ROTTERDAM  
P R O M P T

LOADREADY

L3C ATTACHED

B. RGDS,

CONSTANTINOS TAZIA  
PT ENERGY S.A.  
DID : + 30 452 222 5348  
MOB : + 30 677 006 4160  
ICE : C.TASIA

GOOD MORNING

HARREN TANKERS - 08 DECEMBER 2021

## CLEAN POSITIONS

PATARA	ICE 1A	17.000 dwt / 19800 cbm	ARA	15 DEC	(Nap/Jet clean – Lakes fitted)
PATNOS	ICE 1A	16.700 dwt / 19050 cbm	DIS	22 DEC	
PATALYA	ICE 1A	16.700 dwt / 19050 cbm	EMPLOYED		
PATRONA I	ICE 1A	16.700 dwt / 19050 cbm	EMPLOYED		

Label: Locatie

# Hoe zien deze emails eruit?

PT ENERGY S.A.  
PIRAEUS, GREECE  
TEL: + 30 210 5119048  
FAX: + 30 210 5221620  
E.MAIL: [TANKERS@PTENERGY.GR](mailto:TANKERS@PTENERGY.GR)

ROTTERDAM POSITION  
=====

M.T. AUTUMN 13,039.817 DWT / 14,100 CBM / MARINELINE

ROTTERDAM  
P R O M P T

LOADREADY

L3C ATTACHED

B. RGDS,

CONSTANTINOS TAZIA  
PT ENERGY S.A.  
DID : + 30 452 222 5348  
MOB : + 30 677 006 4160  
ICE : C.TASIA

GOOD MORNING

HARREN TANKERS - 08 DECEMBER 2021

## CLEAN POSITIONS

PATARA	ICE 1A	17.000 dwt / 19800 cbm	ARA	15 DEC	(Nap/Jet clean – Lakes fitted)
PATNOS	ICE 1A	16.700 dwt / 19050 cbm	DIS	22 DEC	
PATALYA	ICE 1A	16.700 dwt / 19050 cbm	EMPLOYED		
PATRONA I	ICE 1A	16.700 dwt / 19050 cbm	EMPLOYED		

Label: Datum



name **FW: 14K TONNER --- ANTWERP POSITION** meta

uploader vegoildepartment@gmail.com

0 annotations Mon 21 Mar 15:39

Page 1/1

PT SHIPPING S.A.  
PIRAEUS, GREECE  
TEL: + 30 201 4119051  
FAX: + 30 201 4221522  
E.MAIL: TANKERS@PTSHIPPING.GR  
ANTWERP POSITION

=====

M.T. SPRING 14072.60 DWT/ 14096 CBM / EPOXY	ANTWERP
	03 OCTOBER 2020

B.RGDS,  
CONSTANTINOS CHARA  
PT SHIPPING S.A.  
DID : + 40 212 522 5384  
MOB : + 30 697 406 4601  
ICE : C.CHARA

anonymized data

unpin undoc

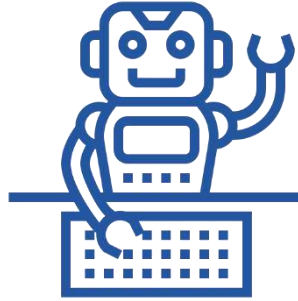
labels comments output

ACTIVE FILE

Email body

ENTITIES

- vessel\_name V
- area\_open A
- direction\_area ctrl A
- date D
- last\_3\_cargoes L
- space\_available S
- approval X
- subs\_scheduled ctrl S
- comment C



**ROBOTIC**

Process Automation



RPA  
Programma's



RPA  
Projecten



RPA  
Support



RPA  
Training



RPA  
Experts

# SECTOREN EN KLANTEN



## Banking & Fin. services



## Retail



## Gemeenteland



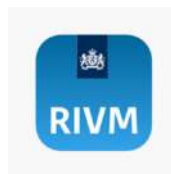
## Groothandel

## Utilities

## Zorg/Medisch



HOGESCHOOL ROTTERDAM



## Publiek Domein



## Transport & Logistiek



## Overig



**RPA voor jouw organisatie?**

**Jonathan Springford**

jonathan@flowrobotics.nl

